

CHEROKEE®

MAQUINARIA PARA VIDRIO, ALUMINIO Y PVC

MEDIDAS DE PROCESADO



2,000 mm



100 mm

CARACTERÍSTICAS



0.5 a 2.5
m/min



CA, 220 V,
60 Hz, 3 F,
3 kW



3 a 21 mm



La. x An. x Al.

1,200 x 1,200 x
1,900 mm



Kg

1,000 kg

PULPO SYM1321

*SKU Cherokee SISYM1321

CHEROKEE®
MAQUINARIA PARA VIDRIO, ALUMINIO Y PVC



ÁREA LIBRE	BISEL	CANTEADO FORMAS IRREGULARES	BISELADO FORMAS IRREGULARES
4 x 4 m	35 mm 0 a 15°	Si	Si
CANTEADO FORMAS IRREGULARES	ALIMENTACIÓN NEUMÁTICA		
Si	6 a 8 BAR, flujo de aire de 11.0 l/min		

*Requiere:

-Fosa para captación y recirculación de agua de 500 x 500 x 500 mm.

CONTACTO

Tel.: 33 3666 0312
herralum@herralum.com

DIRECCIÓN

Calle 4 No.10557 Parque Industrial El Salto
C.P. 45680 El Salto, Jal.

www.cherokeemexico.com

/herralum

DISCOS PARA PULPO SYM1321

pág. [1/3]

CHEROKEE®
MAQUINARIA PARA VIDRIO, ALUMINIO Y PVC

*SKU Cherokee SISYM1321

PASOS DE LOS DISCOS

Los discos se intercambian según sea el proceso que se requiere realizar en el acabado

1

2

3

1841001100

Disco de diamante para biselado #1 de 100 grit 150*22.

1



1842002200

Disco de resina para biselado #2 de 200 grit 150*22.

2



1843000000

Disco de pulido UK para biselado.

3

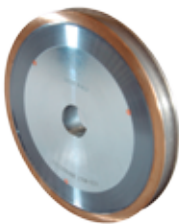


1844100010

DISCO PARA CANTO
PECHO DE PALOMA

Disco de diamante pecho de paloma de 100 grit 100*22*10 mm.

1



1844240010

DISCO PARA CANTO
PECHO DE PALOMA

Disco de diamante pecho de paloma de 250 grit 240*22*10 mm.

2



1844100012

DISCO PARA CANTO
PECHO DE PALOMA

Disco de diamante pecho de paloma de 100 grit 100*22*12 mm.

1



CONTACTO

Tel.: 33 3666 0312
herralum@herralum.com

DIRECCIÓN

Calle 4 No.10557 Parque Industrial El Salto
C.P. 45680 El Salto, Jal.

www.cherokeemexico.com

 /herralum

DISCOS PARA PULPO SYM1321

pág. [2/3]

CHEROKEE®
MAQUINARIA PARA VIDRIO, ALUMINIO Y PVC

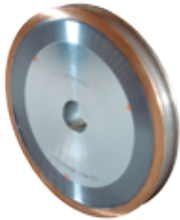
*SKU Cherokee SISYM1321

1844240012

DISCO PARA CANTO
PECHO DE PALOMA

Disco de diamante pecho de paloma de 240 grit 240*22*12 mm.

2



1851006170

DISCO PARA CANTO
MEDIA CAÑA

Disco de diamante media caña para canteado #1 de 170 grit 6 mm.

1

2



1851010170

DISCO PARA CANTO
MEDIA CAÑA

Disco de diamante media caña para canteado #1 de 170 grit 10 mm.

1

2

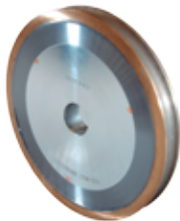


1851012140

DISCO PARA CANTO
MEDIA CAÑA

Disco de diamante media caña para canteado #1 de 140 grit 12 mm.

1



1852012270

DISCO PARA CANTO
MEDIA CAÑA

Disco de diamante media caña para canteado #2 de 270 grit 12 mm.

2



1851019100

DISCO PARA CANTO
MEDIA CAÑA

Disco de diamante media caña para canteado #1 de 100 grit 19 mm.

1

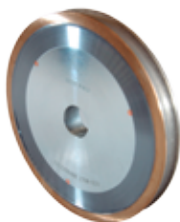


1852019270

DISCO PARA CANTO
MEDIA CAÑA

Disco de diamante media caña para canteado #2 de 270 grit 19 mm.

2



1854001006

DISCO PARA CANTO
PLANO

Disco de diamante canto plano de #1 de 6 mm y 170 grit.

1

2



1854001010

DISCO PARA CANTO
PLANO

Disco de diamante canto plano de #1 de 10 mm y 170 grit.

1

2



CONTACTO

Tel.: 33 3666 0312
herralum@herralum.com

DIRECCIÓN

Calle 4 No.10557 Parque Industrial El Salto
C.P. 45680 El Salto, Jal.

www.cherokeemexico.com

 /herralum

DISCOS PARA PULPO SYM1321

pág. [3/3]

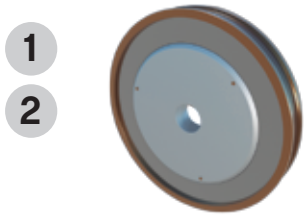
CHEROKEE®
MAQUINARIA PARA VIDRIO, ALUMINIO Y PVC

*SKU Cherokee SISYM1321

1854001012

D. PARA CANTO
PLANO

Disco de diamante canto plano de #1 de 12 mm y 170 grit.



1853003015

D. PARA ABRILLANTADO
DE CANTO

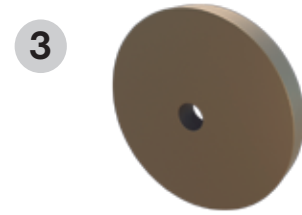
Disco de abrillantado BD para canteado #3 de 15 mm.



1853003020

D. PARA ABRILLANTADO
DE CANTO

Disco de abrillantado BD para canteado #3 de 20 mm.



1853003025

D. PARA ABRILLANTADO
DE CANTO

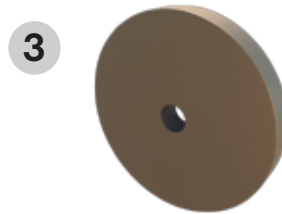
Disco de abrillantado BD para canteado #3 de 25 mm.



1853003030

D. PARA ABRILLANTADO
DE CANTO

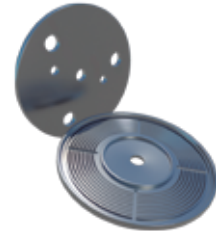
Disco de abrillantado BD para canteado #3 de 30 mm.



1881000000

ACCESORIO

Plato de aluminio para disco de pulido UK biselado en pulpo.



1891000000

POLVO

Óxido de cerio para abrillantado.
Presentación en bolsa de 5 kg.



CONTACTO

Tel.: 33 3666 0312
herralum@herralum.com

DIRECCIÓN

Calle 4 No.10557 Parque Industrial El Salto
C.P. 45680 El Salto, Jal.

www.cherokeemexico.com

 /herralum